



Corporate Identity

Logo



Das Logo kann farbig oder schwarzweiß (korrekte Version gebraucht!), jeweils positiv oder auf dunklem Fond bzw. vor einem Bildmotiv zur Anwendung kommen. Es ist darauf zu achten, dass weitere grafische oder typografische Elemente nicht in unmittelbarer Nähe des Logos positioniert werden.

Logo

Bitte beachten, dass das Logo nicht unruhigen Bildhintergründen platziert wird. Außerdem bitte keine weiteren grafischen oder typografischen Elemente in unmittelbarer Nähe positionieren.



Farben

Die Primärfarben sind die aus dem Logo abgeleiteten Grundfarben der Marke United Signals.

Orange ist unsere erste Akzentfarbe. Grau ist die Grundfarbe für alle typografischen Elemente und kann ebenso linear oder flächig für grafische Elemente angewandt werden. Wenn die Pantonefarbe nicht benutzt werden kann, muss bei Drucksachen der entsprechende CMYK-Ton, bei Web-basierter Gestaltung der RGB-Ton bzw. Hex-Code angewendet werden.

RGB = 238 / 123 / 27 HEX = #ee7b1b CMYK = 0 / 62 / 95 / 0

RGB = 59 / 53 / 55 HEX = #3b3537 CMYK = 64 / 60 / 54 / 62

Sekundärfarben

Zusätzlich zu den Primärfarben können Sekundärfarben eingesetzt werden, von denen sich die Primärfarben deutlich abheben. Sie können für flächige Hintergründe, aber auch für formale Elemente wie Headlines, Bullet Points oder Kapitel- bzw. Unterkapitel-Headlines benutzt werden.

RGB = 16 / 228 / 241 HEX = #10E4F1 CMYK = 93 / 5 / 0 / 5

RGB = 190 / 6 / 255 HEX = #BE06FF CMYK = 25 / 98 / 0 / 0

RGB = 65 / 5 / 237 HEX = #4105ED CMYK = 73 / 98 / 0 / 7

Typografie

Hausschrift (Logo) ist die **Myriad Pro SemiCondensed Semibold** oder **Rolphie 07 Heavy SC**.

Laufweite bei Myriad ist condensed, ansonsten weder condensed noch extended.

Alternativ zu den beiden Hausschriften kann für E-Mails und offene Word-Dokumente die **Arial Regular** verwendet werden.

PowerPoint verwendet **Quicksand** für Überschriften und **Quicksand Medium** für den Fließtext.

Typografie

Darstellungsmöglichkeiten Headlines:

- **Schriftschnitt Bold** bei gleicher Schriftgröße wie Fließtext:

Headline lorem ipsum

Lorem ipsum dolor sit amet, consetetur sadipscing elitr, sed diam nonumy eirmod tempor invidunt ut labore et dolore magna aliquyam erat, sed diam voluptua.

- Verwendung einer **Akzentfarbe** bei gleicher Schriftgröße wie Fließtext:

Headline lorem ipsum

Lorem ipsum dolor sit amet, consetetur sadipscing elitr, sed diam nonumy eirmod tempor invidunt ut labore et dolore magna aliquyam erat, sed diam voluptua.

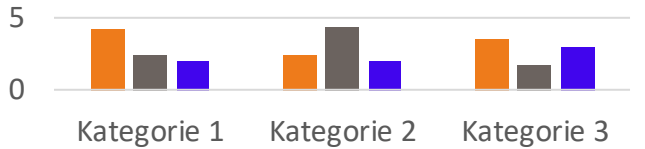
- Größere Schrift bei gleichem Schriftschnitt wie Fließtext:

Headline lorem ipsum

Lorem ipsum dolor sit amet, consetetur sadipscing elitr, sed diam nonumy eirmod tempor invidunt ut labore et dolore magna aliquyam erat, sed diam voluptua.

Grafikdarstellung

Diagrammtitel



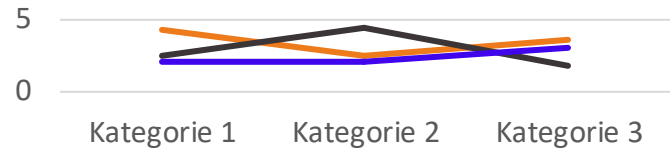
■ Datenreihe 1 ■ Datenreihe 2 ■ Datenreihe 3

Diagrammtitel



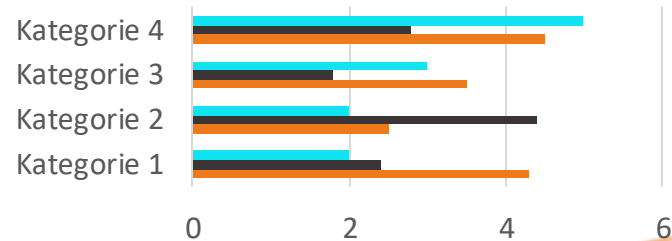
■ 1. Quartal ■ 2. Quartal
■ 3. Quartal ■ 4. Quartal

Diagrammtitel



— Datenreihe 1 — Datenreihe 2 — Datenreihe 3

Diagrammtitel



■ Datenreihe 3 ■ Datenreihe 2 ■ Datenreihe 1